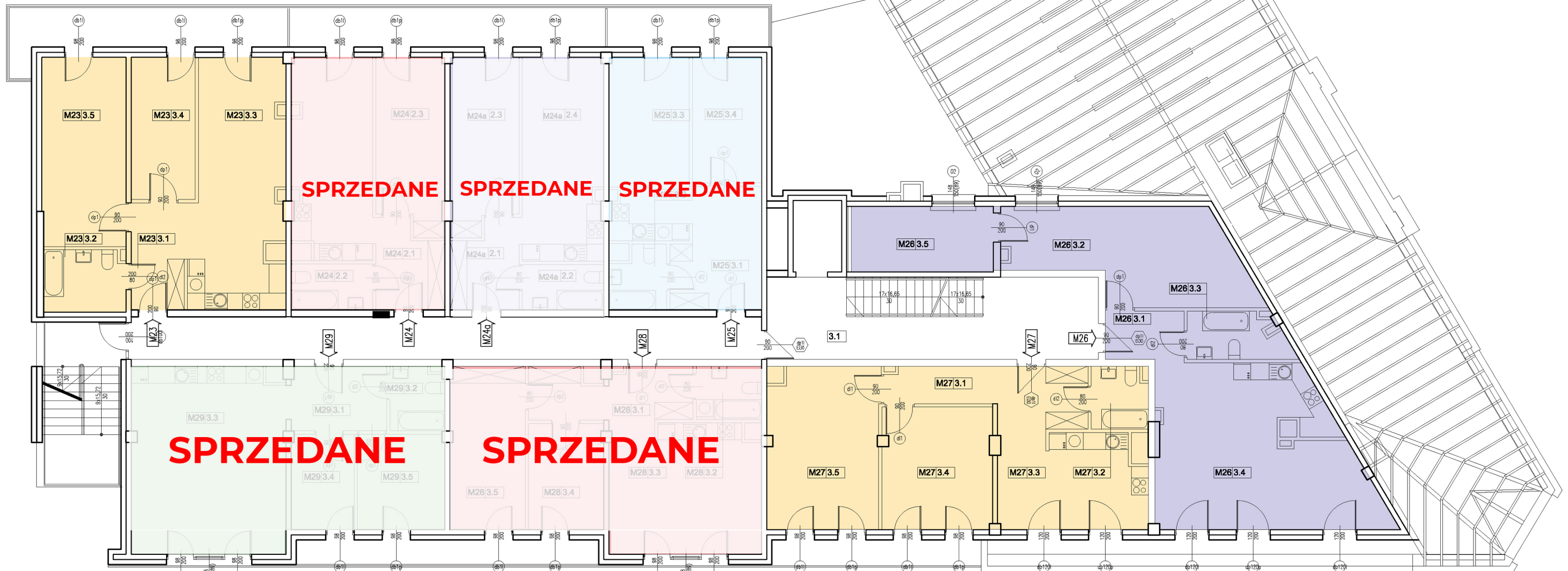


LOKAL NR
M23
POW. UŻYTKOWA
72.20m²

LOKAL NR
M24
POW. UŻYTKOWA
45.37m²

LOKAL NR
M24a
POW. UŻYTKOWA
45.90m²

LOKAL NR
M25
POW. UŻYTKOWA
45.28m²



+3

LOKAL NR
M29
POW. UŻYTKOWA
65.38m²

LOKAL NR
M28
POW. UŻYTKOWA
63.95m²

LOKAL NR
M27
POW. UŻYTKOWA
73.00m²

LOKAL NR
M26
POW. UŻYTKOWA
85.90m²